



УТВЕРЖДАЮ

Председатель комиссии
Директор МБОУ СОШ с. Победино
Гераськина Е.Е.

«18» марта 2023 г.

АКТ ОБСЛЕДОВАНИЯ объекта социальной инфраструктуры К ПАСПОРТУ ДОСТУПНОСТИ

№ _____

Сахалинская область

« » марта 2023 г.

1. Общие сведения об объекте

- 1.1. Наименование (вид) объекта: **средняя школа.**
- 1.2. Адрес объекта: **694360, Сахалинская область, Смирныховский район, с. Победино, ул. Центральная, дом 54.**
- 1.3. Сведения о размещении объекта: **отдельно стоящее здание из 1 и 2-х этажей, площадью 1993,3 кв. м.**
 - наличие прилегающего земельного участка: **26608 кв.м.**
- 1.4. Год постройки здания: **1965 г.**, последнего капитального ремонта: **2015 г.**
- 1.5. Дата предстоящих плановых ремонтных работ: **нет.**
- 1.6. Название организации (учреждения): **Муниципальное бюджетное общеобразовательное учреждение средняя общеобразовательная школа села Победино муниципального образования городского округа «Смирныховский» Сахалинской области.**
Короткое наименование: **МБОУ СОШ с. Победино.**
- 1.7. Юридический адрес организации (учреждения): **694360, Сахалинская область, Смирныховский район, с. Победино, ул. Центральная, дом 54.**
- 1.8. Основание для пользования объектом (*оперативное управление, аренда, собственность*)
- 1.9. Форма собственности (*государственная, негосударственная*)
- 1.10. Территориальная принадлежность (*федеральная, региональная, муниципальная*)
- 1.11. Вышестоящая организация (*наименование*): **Администрация муниципального образования городского округа «Смирныховский» Сахалинской области.**
- 1.12. Адрес вышестоящей организации, другие: **694350, Сахалинская область, Смирныховский район, пгт. Смирных, ул. Маяковского, дом 7.**

2. Характеристика деятельности организации на объекте (по обслуживанию населения)

- 2.1. Сфера деятельности (*здравоохранение, образование, социальная защита, физическая культура и спорт, культура, связь и информация, транспорт, жилой фонд, потребительский рынок и сфера услуг, другое*)
- 2.2. Виды оказываемых услуг: - **реализация образовательных программ начального общего, основного общего, среднего общего образования;**
 - **реализация образовательной программы дошкольного образования;**
 - **реализация дополнительного образования детей и взрослых.**

2.3. Форма оказания услуг: *(на объекте, с длительным пребыванием, в т.ч. проживанием, на дому, дистанционно)*

2.4. Категории обслуживаемого населения по возрасту (*дети, взрослые трудоспособного возраста, пожилые; все возрастные категории*)

2.5. Категории обслуживаемых инвалидов (*инвалиды, передвигающиеся на коляске, инвалиды с нарушениями опорно-двигательного аппарата; нарушениями зрения, нарушениями слуха, нарушениями умственного развития*): **К,О,С,Г,У**

2.6. Плановая мощность: посещаемость (*количество обслуживаемых в день*), вместимость, пропускная способность: **279 человек, количество обслуживаемых в день 121 человек.**

2.7. Участие в исполнении ИПР инвалида, ребенка-инвалида (*да, нет*)

3. Состояние доступности объекта

3.1. Путь следования к объекту пассажирским транспортом

(описать маршрут движения с использованием пассажирского транспорта):

3.2. Путь к объекту от ближайшей остановки пассажирского транспорта: **Спец. транспорт для перевозки детей**

3.2.1. расстояние до объекта от остановки транспорта:

3.2.2. время движения (пешком):

3.2.3. наличие выделенного от проезжей части пешеходного пути (*да, нет*)

3.2.4. Перекрестки: *нерегулируемые; регулируемые, со звуковой сигнализацией, таймером.*

3.2.5. Информация на пути следования к объекту: *акустическая, тактильная, визуальная.*

3.2.6. Перепады высоты на пути: *есть, нет* (небольшое поднятие по высоте).

Их обустройство для инвалидов на коляске: *да, нет.*

3.3. Организация доступности объекта для инвалидов – форма обслуживания

№№ п/п	Категория инвалидов (вид нарушения)	Вариант организации доступности объекта (формы обслуживания) *
1.	Все категории инвалидов и МГН <i>в том числе инвалиды:</i>	Б
2.	передвигающиеся на креслах-колясках	ДУ
3.	с нарушениями опорно-двигательного аппарата	ДУ
4.	с нарушениями зрения	ДУ
5.	с нарушениями слуха	ДУ
6.	с нарушениями умственного развития	ДУ

* - указывается один из вариантов: «А», «Б», «ДУ», «ВНД»

3.4. Состояние доступности основных структурно-функциональных зон

№№ п/п	Основные структурно-функциональные зоны	Состояние доступности, в том числе для основных категорий инвалидов**	Приложение	
			№ на плане	№ фото
1	Территория, прилегающая к зданию (участок)	ДУ (К,О,С,Г,У)		1,2,3,4
2	Вход (входы) в здание	ДУ (К,О,С,Г,У)		5,6,7,8,9,10,11
3	Путь (пути) движения внутри здания (в т.ч. пути эвакуации)	ДЧ-И (К,С) ДУ (О,Г,У)		12-23

4	Зона целевого назначения здания (целевого посещения объекта)	ДУ (К,О,С,Г,У)	15,24,25,26,27,28
5	Санитарно-гигиенические помещения	ВНД (К) ДЧ-И (О) ДУ (С,Г,У)	29,30,31,32
6	Система информации и связи (на всех зонах)	ДУ (К,О,С,Г,У)	2,5,6,8,10,13,15,22,23, 25,27,29,30,33,34,35,36
7	Пути движения к объекту (от остановки транспорта)	ДУ (К,О,С,Г,У)	34,35,36

** Указывается: ДП-В - доступно полностью всем; ДП-И (К, О, С, Г, У) – доступно полностью избирательно (указать категории инвалидов); ДЧ-В - доступно частично всем; ДЧ-И (К, О, С, Г, У) – доступно частично избирательно (указать категории инвалидов); ДУ - доступно условно, ВНД - недоступно

3.5. Итоговое заключение о состоянии доступности объекта социальной инфраструктуры:

Итоговое заключение выносится на основании обследования комиссией, результатов измерения и фиксации.

На момент обследования **средняя школа** не соответствует нормативным требованиям актуализированная редакция СНиП 35-01-2001, СП 59.13330.2020 актуализированная редакция СНиП 35-01-2001 СП 136.13330.2012, СП 31-102-99, ГОСТ Р 52131-2003. Не обеспечивает соответствие критериям доступности, безопасности, информативности и комфортности инвалидов и МГН. А также не реализована ст. 15, ФЗ от 24.11.1995 № 181 «О социальной защите инвалидов в Российской Федерации».

Средняя школа нуждается в проведении ремонтных работ по адаптации объекта для оказания услуг разным категориям инвалидов и МГН. Техническое решение по адаптации объекта для оказания услуг инвалидам возможно в период проведения текущего ремонта. Рекомендации по устранению выявленных нарушений прописаны в Результатах обследования (приложения 1,2,3,4,5,6). Рекомендовано назначить ответственных сотрудников за организацию работы по обеспечению доступности объекта и услуг для инвалидов, провести инструктаж персонала по вопросам связанным с организацией и обеспечением доступности услуг для инвалидов. На основании паспорта доступности и (приложений 1,2,3,4,5,6) разработать план мероприятий по поэтапному повышению уровня доступности объекта и предоставляемых услуг для инвалидов и МГН. При организации работы на объекте, следует обратить внимание на особенности устранения барьеров окружающей среды для инвалидов с разными формами инвалидности.

Для инвалидов, передвигающиеся на креслах-колясках необходимо устранение физических барьеров (узкие двери, высокие пороги, ступени, высоко расположенные стойки обслуживания и т.д.) на пути к месту предоставления услуг, удобное размещение информации, доступное размещение системы вызова дежурного, грамотная организация работы помощников.

Для инвалидов с нарушениями опорно-двигательного аппарата необходимо устранение физических барьеров на пути к месту предоставления услуг, организация места для отдыха.

Для инвалидов с нарушениями зрения необходимо устранение информационных и физических барьеров. На пути движения необходимо размещать предупреждающие и направляющие тактильно-контрастные указатели, информационные знаки, а так же использовать технические средства информирования. Предоставлять информацию в доступном виде (укрупненный шрифт, плоско-точечный шрифт Брайля, контрастные знаки), при необходимости допускать тифлопереводчика.

Для инвалидов с нарушениями слуха необходимо устранение барьеров по предоставлению информации. Это достигается путём увеличения количества зрительной информации на объекте, а так же использование технических средств реабилитации, при необходимости допуск сурдопереводчика.

Для инвалидов с нарушениями умственного развития необходимо устранение барьеров по предоставлению информации («ясный язык» или «легкое чтение»), организация сопровождения.

4. Управленческое решение (проект)

4.1. Рекомендации по адаптации основных структурных элементов объекта:

№№ п \п	Основные структурно-функциональные зоны объекта	Рекомендации по адаптации объекта (вид работы) *
1	Территория, прилегающая к зданию (участок)	Ремонт текущий Индивидуальное решение с ТСП Административное решение
2	Вход (входы) в здание	Ремонт текущий Индивидуальное решение с ТСП
3	Путь (пути) движения внутри здания (в т.ч. пути эвакуации)	Ремонт текущий Индивидуальное решение с ТСП
4	Зона целевого назначения здания (целевого посещения объекта)	Ремонт текущий Индивидуальное решение с ТСП
5	Санитарно-гигиенические помещения	Ремонт текущий Индивидуальное решение с ТСП
6	Система информации на объекте (на всех зонах)	Ремонт текущий Индивидуальное решение с ТСП
7	Пути движения к объекту (от остановки транспорта)	Ремонт текущий
8.	Все зоны и участки	Ремонт текущий Индивидуальное решение с ТСП Административное решение

*- указывается один из вариантов (видов работ): не нуждается; ремонт (текущий, капитальный); индивидуальное решение с ТСП; технические решения невозможны – организация альтернативной формы обслуживания

4.2. Период проведения работ: **нет**.

4.3. Ожидаемый результат (по состоянию доступности)

(Оценка результата исполнения плана по адаптации объекта социальной инфраструктуры к потребностям инвалидов и других маломобильных групп населения) **ДЧ-И**

4.4. Для принятия решения требуется, не требуется (*нужное подчеркнуть*):

4.4.1. Согласование на Комиссии

(наименование Комиссии по координации деятельности в сфере обеспечения доступной среды жизнедеятельности для инвалидов и других МГН)

4.4.2. согласование работ с надзорными органами в сфере проектирования и строительства, архитектуры

4.4.3. техническая экспертиза; разработка проектно-сметной документации;

4.4.4. согласование с вышестоящей организацией (собственником объекта);

4.4.5. согласование с общественными организациями инвалидов

4.4.6. другое

5. Особые отметки

ПРИЛОЖЕНИЯ:

Результаты обследования:

- | | |
|--|-------|
| 1. Территории, прилегающей к объекту | 3 л. |
| 2. Входа (входов) в здание | 3 л. |
| 3. Путей движения в здании | 3 л. |
| 4. Зоны целевого назначения объекта | 3 л. |
| 5. Санитарно-гигиенических помещений | 3 л. |
| 6. Системы информации (и связи) на объекте | 2 л. |
| Результаты фотофиксации на объекте | 33 л. |

Другое (в том числе дополнительная информация о путях движения к объекту) 3 л.

Председатель
комиссии.

Директор Телерадиоцентра Р. В. С.
(Должность, Ф.И.О.) (Подпись)

Члены комиссии:

начальник Захаров А. Н. (Должность, Ф.И.О.) (Подпись) Захаров
зав.хоз Шахнов О. В. (Должность, Ф.И.О.) (Подпись) Шахнов

В том числе: представители общественных организаций инвалидов

Директор Единой Национальной Р. В. С.
(Должность, Ф.И.О.) (Подпись)





УТВЕРЖДАЮ
Директор МБОУ СОШ с. Победино


Гераськина Е.Е.

«18» марта 2023 г.

АНКЕТА
(информация об объекте социальной инфраструктуры)
К ПАСПОРТУ ДОСТУПНОСТИ ОСИ)

№ _____

1. Общие сведения об объекте

- 1.1. Наименование (вид) объекта: **средняя школа.**
- 1.2. Адрес объекта: **694360, Сахалинская область, Смирныховский район, с. Победино, ул. Центральная, дом 54.**
- 1.3. Сведения о размещении объекта: **отдельно стоящее здание из 1 и 2-х этажей, площадью 1993,3 кв. м.**
– наличие прилегающего земельного участка: **26608 кв.м.**
- 1.4. Год постройки здания: **1965 г.**, последнего капитального ремонт: **2015 г.**
- 1.5. Дата предстоящих плановых ремонтных работ: **нет.**
- 1.6. Название организации (учреждения): **Муниципальное бюджетное общеобразовательное учреждение средняя общеобразовательная школа села Победино муниципального образования городской округ «Смирныховский» Сахалинской области.**
Короткое наименование: **МБОУ СОШ с. Победино.**
- 1.7. Юридический адрес организации (учреждения): **694360, Сахалинская область, Смирныховский район, с. Победино, ул. Центральная, дом 54**
- 1.8. Основание для пользования объектом (*оперативное управление, аренда, собственность*)
- 1.9. Форма собственности (*государственная, негосударственная*)
- 1.10. Территориальная принадлежность (*федеральная, региональная, муниципальная*)
- 1.11. Вышестоящая организация (*наименование*): **Администрация муниципального образования городского округа «Смирныховский» Сахалинской области.**
- 1.12. Адрес вышестоящей организации, другие координаты: **694350, Сахалинская область, Смирныховский район, пгт. Смирных, ул. Маяковского, дом 7.**

2. Характеристика деятельности организации на объекте

(по обслуживанию населения)

- 2.1. Сфера деятельности (*здравоохранение, образование, социальная защита, физическая культура и спорт, культура, связь и информация, транспорт, жилой фонд, потребительский рынок и сфера услуг, другое*)
- 2.2. Виды оказываемых услуг: - **реализация образовательных программ начального общего, основного общего, среднего общего образования;**
- **реализация образовательной программы дошкольного образования;**
- **реализация дополнительного образования детей и взрослых.**
- 2.3. Форма оказания услуг: (*на объекте, с длительным пребыванием, в т.ч. проживанием, на дому, дистанционно*)

- 2.4. Категории обслуживаемого населения по возрасту (*дети, взрослые трудоспособного возраста, пожилые; все возрастные категории*)
- 2.5. Категории обслуживаемых инвалидов (*инвалиды, передвигающиеся на коляске, инвалиды с нарушениями опорно-двигательного аппарата; нарушениями зрения, нарушениями слуха, нарушениями умственного развития*): **К,О,С,Г,У**
- 2.6. Плановая мощность: посещаемость (*количество обслуживаемых в день*), вместимость, пропускная способность: **279 человек, количество обслуживаемых в день 121 человек.**
- 2.7. Участие в исполнении ИПР инвалида, ребенка-инвалида (*да, нет*)

3. Состояние доступности объекта

- 3.1. Путь следования к объекту пассажирским транспортом
(*описать маршрут движения с использованием пассажирского транспорта*):
- 3.2. Путь к объекту от ближайшей остановки пассажирского транспорта: **Спец. транспорт для перевозки детей**
- 3.2.1. расстояние до объекта от остановки транспорта:
- 3.2.2. время движения (*пешком*):
- 3.2.3. наличие выделенного от проезжей части пешеходного пути (*да, нет*)
- 3.2.4. Перекрестки: *нерегулируемые; регулируемые, со звуковой сигнализацией, таймером.*
- 3.2.5. Информация на пути следования к объекту: *акустическая, тактильная, визуальна, нет.*
- 3.2.6. Перепады высоты на пути: *есть, нет* (небольшое поднятие по высоте).
Их обустройство для инвалидов на коляске: *да, нет.*
- 3.3. Организация доступности объекта для инвалидов – форма обслуживания*

№№ п/п	Категория инвалидов (вид нарушения)	Вариант организации доступности объекта (формы обслуживания)*
1.	Все категории инвалидов и МГН	Б
	<i>в том числе инвалиды:</i>	
2	передвигающиеся на креслах-колясках	ДУ
3	с нарушениями опорно-двигательного аппарата	ДУ
4	с нарушениями зрения	ДУ
5	с нарушениями слуха	ДУ
6	с нарушениями умственного развития	ДУ

* - указывается один из вариантов: «А», «Б», «ДУ», «ВНД»

3.4. Состояние доступности основных структурно-функциональных зон

№ № п \п	Основные структурно-функциональные зоны	Состояние доступности, в том числе для основных категорий инвалидов**
1	Территория, прилегающая к зданию (участок)	ДУ (К,О,С,Г,У)
2	Вход (входы) в здание	ДУ (К,О,С,Г,У)
3	Путь (пути) движения внутри здания (в т.ч. пути эвакуации)	ДЧ-И (К,С) ДУ (О,Г,У)
4	Зона целевого назначения здания (целевого посещения объекта)	ДУ (К,О,С,Г,У)
5	Санитарно-гигиенические помещения	ВНД (К) ДЧ-И (О) ДУ(С,Г,У)
6	Система информации и связи (на всех зонах)	ДУ (К,О,С,Г,У)

7	Пути движения к объекту (от остановки транспорта)	ДУ (К,О,С,Г,У)
---	---	----------------

** Указывается: **ДП-В** - доступно полностью всем; **ДП-И** (К, О, С, Г, У) – доступно полностью избирательно (указать категории инвалидов); **ДЧ-В** - доступно частично всем; **ДЧ-И** (К, О, С, Г, У) – доступно частично избирательно (указать категории инвалидов); **ДУ** - доступно условно, **ВНД** – временно недоступно

Сайт организации: pobedino.ru

Размещение информации на Карте доступности субъекта РФ _____ согласовано

(подпись, Ф.И.О., должность; координаты для связи уполномоченного представителя объекта)

1. Общие сведения об объекте

1.1. Наименование объекта (наименование организации)

1.2. Адрес объекта: 694369, Свердловская область, Смирновский район, с/пос. Нобелино, ул. Центральная, дом 54.

1.3. Вид здания в отношении объекта (наземное, подземное, надземное, 1-х и 2-х этажи, высота здания 1973,3 м. н.).

1.4. Вид здания (по типу здания) (здание): 20093 кв. м.

1.5. Тип конструкции здания: 0760 кв. м, железобетонная конструкция 2015 г.

1.6. Дата предоставления сведений результатов работ: нет.

1.7. Наименование муниципального образования: Муниципальное бюджетное общеобразовательное учреждение средняя общеобразовательная школа с/пос. Нобелино муниципального образования городской округ Смирновский Свердловской области.

1.8. Адрес объекта: МБОУ СОШ с. Нобелино.

1.9. Юридический адрес организации (учреждения): 694369, Свердловская область, Смирновский район, с. Нобелино, ул. Центральная, дом 54.

1.10. Основание для предоставления информации (оперативное управление, договор, иное основание):

1.11. Форма собственности объекта (долевой, государственная, муниципальная):

1.12. Форма собственности (наименование организации, предприятия, учреждения): Муниципальное бюджетное общеобразовательное учреждение средняя общеобразовательная школа с/пос. Нобелино муниципального образования городская округ Смирновский Свердловской области, Смирновский район, с/пос. Нобелино, ул. Центральная, дом 54.

2. Атрибутика деятельности организации на объекте (по видам деятельности)

2.1. Вид деятельности (наименование организации, предприятия, учреждения, филиала, структурного подразделения, филиала, представительства, представительства, филиала, структурного подразделения, филиала, структурного подразделения):

2.2. Вид деятельности (наименование организации, предприятия, учреждения):

2.3. Вид деятельности (наименование организации, предприятия, учреждения):

2.4. Категория обслуживаемых населения по возрасту (дети, взрослые, пожилые люди):



УТВЕРЖДАЮ:

Директор МБОУ СОШ с. Победино
Герайсина Е.Е.

«27» марта 2023 г.

ПАСПОРТ ДОСТУПНОСТИ объекта социальной инфраструктуры (ОСИ)

№ _____

1. Общие сведения об объекте

- 1.1. Наименование (вид) объекта: **средняя школа**
- 1.2. Адрес объекта: **694360, Сахалинская область, Смирныховский район, с. Победино, ул. Центральная, дом 54.**
- 1.3. Сведения о размещении объекта: **отдельно стоящее здание из 1 и 2-х этажей, площадью 1993,3 кв. м.**
 - наличие прилегающего земельного участка: **26608 кв.м.**
- 1.4. Год постройки здания: **1965 г.**, последнего капитального ремонта: **2015 г.**
- 1.5. Дата предстоящих плановых ремонтных работ: **нет.**
- 1.6. Название организации (учреждения): **Муниципальное бюджетное общеобразовательное учреждение средняя общеобразовательная школа села Победино муниципального образования городской округ «Смирныховский» Сахалинской области.**
Короткое наименование: **МБОУ СОШ с. Победино.**
- 1.7. Юридический адрес организации (учреждения): **694360, Сахалинская область, Смирныховский район, с. Победино, ул. Центральная, дом 54.**
- 1.8. Основание для пользования объектом (*оперативное управление, аренда, собственность*)
- 1.9. Форма собственности (*государственная, негосударственная*)
- 1.10. Территориальная принадлежность (*федеральная, региональная, муниципальная*)
- 1.11. Вышестоящая организация (*наименование*): **Администрация муниципального образования городского округа «Смирныховский» Сахалинской области.**
- 1.12. Адрес вышестоящей организации, другие координаты: **694350, Сахалинская область, Смирныховский район, пгт. Смирных, ул. Маяковского, дом 7.**

2. Характеристика деятельности организации на объекте (по обслуживанию населения)

- 2.1. Сфера деятельности (*здравоохранение, образование, социальная защита, физическая культура и спорт, культура, связь и информация, транспорт, жилой фонд, потребительский рынок и сфера услуг, другое*)
- 2.2. Виды оказываемых услуг: **- реализация образовательных программ начального общего, основного общего, среднего общего образования;**
- реализация образовательной программы дошкольного образования;
- реализация дополнительного образования детей и взрослых.
- 2.3. Форма оказания услуг: (*на объекте, с длительным пребыванием, в т.ч. проживанием, на дому, дистанционно*)
- 2.4. Категории обслуживаемого населения по возрасту (*дети, взрослые трудоспособного возраста, пожилые; все возрастные категории*)

2.5. Категории обслуживаемых инвалидов (*инвалиды, передвигающиеся на коляске, инвалиды с нарушениями опорно-двигательного аппарата; нарушениями зрения, нарушениями слуха, нарушениями умственного развития*): **К,О,С,Г,У**

2.6. Плановая мощность: посещаемость (*количество обслуживаемых в день*), вместимость, пропускная способность: **279 человек, количество обслуживаемых в день 121 человек.**

2.7. Участие в исполнении ИПР инвалида, ребенка-инвалида (*да, нет*)

3. Состояние доступности объекта

3.1. Путь следования к объекту пассажирским транспортом (описать маршрут движения с использованием пассажирского транспорта): **Спец. транспорт для перевозки детей**

3.2. Путь к объекту от ближайшей остановки пассажирского транспорта:

3.2.1. расстояние до объекта от остановки транспорта:

3.2.2. время движения (пешком):

3.2.3. наличие выделенного от проезжей части пешеходного пути (*да, нет*)

3.2.4. Перекрестки: *нерегулируемые; регулируемые, со звуковой сигнализацией, таймером.*

3.2.5. Информация на пути следования к объекту: *акустическая, тактильная, визуальна, нет.*

3.2.6. Перепады высоты на пути: *есть, нет* (небольшое поднятие по высоте).

Их обустройство для инвалидов на коляске: *да, нет.*

3.3. Организация доступности объекта для инвалидов – форма обслуживания*

№№ п/п	Категория инвалидов (вид нарушения)	Вариант организации доступности объекта (формы обслуживания) *
1.	Все категории инвалидов и МГН <i>в том числе инвалиды:</i>	Б
2.	передвигающиеся на креслах-колясках	ДУ
3.	с нарушениями опорно-двигательного аппарата	ДУ
4.	с нарушениями зрения	ДУ
5.	с нарушениями слуха	ДУ
6.	с нарушениями умственного развития	ДУ

* - указывается один из вариантов: «А», «Б», «ДУ», «ВНД»

3.4. Состояние доступности основных структурно-функциональных зон

№№ п/п	Основные структурно-функциональные зоны	Состояние доступности, в том числе для основных категорий инвалидов**	Приложение	
			№ на плане	№ фото
1	Территория, прилегающая к зданию (участок)	ДУ (К,О,С,Г,У)		1,2,3,4
2	Вход (входы) в здание	ДУ (К,О,С,Г,У)		5,6,7,8,9,10,11
3	Путь (пути) движения внутри здания (в т.ч. пути эвакуации)	ДЧ-И (К,С) ДУ (О,Г,У)		12-23
4	Зона целевого назначения здания (целевого посещения объекта)	ДУ (К,О,С,Г,У)		15,24,25,26,27,28
5	Санитарно-гигиенические помещения	ВНД (К) ДЧ-И (О) ДУ (С,Г,У)		29,30,31,32

6	Система информации и связи (на всех зонах)	ДУ (К,О,С,Г,У)		2,5,6,8,10,13,15,22,23, 25,27,29,30,33,34,35,36
7	Пути движения к объекту (от остановки транспорта)	ДУ (К,О,С,Г,У)		34,35,36

** Указывается: ДП-В - доступно полностью всем; ДП-И (К, О, С, Г, У) – доступно полностью избирательно (указать категории инвалидов); ДЧ-В - доступно частично всем; ДЧ-И (К, О, С, Г, У) – доступно частично избирательно (указать категории инвалидов); ДУ - доступно условно, ВНД - недоступно

3.5. Итоговое заключение о состоянии доступности объекта социальной инфраструктуры:

Итоговое заключение выносится на основании обследования комиссией, результатов измерения и фиксации.

На момент обследования **средняя школа** не соответствует нормативным требованиям СП 59.13330.2016 актуализированная редакция СНиП 35-01-2001, СП 59.13330.2020 актуализированная редакция СНиП 35-01-2001 СП 136.13330.2012, СП 31-102-99, ГОСТ Р 52131-2003. Не обеспечивает соответствие критериям доступности, безопасности, информативности и комфортности инвалидов и МГН. А также не реализована ст. 15, ФЗ от 24.11.1995 № 181 «О социальной защите инвалидов в Российской Федерации».

Средняя школа нуждается в проведении ремонтных работ по адаптации объекта для оказания услуг разным категориям инвалидов и МГН. Техническое решение по адаптации объекта для оказания услуг инвалидам возможно в период проведения текущего ремонта. Рекомендации по устранению выявленных нарушений прописаны в Результатах обследования (приложения 1,2,3,4,5,6). Рекомендовано назначить ответственных сотрудников за организацию работы по обеспечению доступности объекта и услуг для инвалидов, провести инструктаж персонала по вопросам связанным с организацией и обеспечением доступности услуг для инвалидов. На основании паспорта доступности и (приложений 1,2,3,4,5,6) разработать план мероприятий по поэтапному повышению уровня доступности объекта и предоставляемых услуг для инвалидов и МГН. При организации работы на объекте, следует обратить внимание на особенности устранения барьеров окружающей среды для инвалидов с разными формами инвалидности.

Для инвалидов, передвигающиеся на креслах-колясках необходимо устранение физических барьеров (узкие двери, высокие пороги, ступени, высоко расположенные стойки обслуживания и т.д.) на пути к месту предоставления услуг, удобное размещение информации, доступное размещение системы вызова дежурного, грамотная организация работы помощников.

Для инвалидов с нарушениями опорно-двигательного аппарата необходимо устранение физических барьеров на пути к месту предоставления услуг, организация места для отдыха.

Для инвалидов с нарушениями зрения необходимо устранение информационных и физических барьеров. На пути движения необходимо размещать предупреждающие и направляющие тактильно-контрастные указатели, информационные знаки, а так же использовать технические средства информирования. Предоставлять информацию в доступном виде (укрупненный шрифт, плоско-точечный шрифт Брайля, контрастные знаки), при необходимости допускать тифлопереводчика.

Для инвалидов с нарушениями слуха необходимо устранение барьеров по предоставлению информации. Это достигается путём увеличения количества зрительной информации на объекте, а так же использование технических средств реабилитации, при необходимости допуск сурдопереводчика.

Для инвалидов с нарушениями умственного развития необходимо устранение барьеров по предоставлению информации («ясный язык» или «легкое чтение»), организация сопровождения.

4. Управленческое решение (проект)

4.1. Рекомендации по адаптации основных структурных элементов объекта:

№№ п \п	Основные структурно-функциональные зоны объекта	Рекомендации по адаптации объекта (вид работы) *
1	Территория, прилегающая к зданию (участок)	Ремонт текущий Индивидуальное решение с ТСП Административное решение
2	Вход (входы) в здание	Ремонт текущий Индивидуальное решение с ТСП
3	Путь (пути) движения внутри здания (в т.ч. пути эвакуации)	Ремонт текущий Индивидуальное решение с ТСП
4	Зона целевого назначения здания (целевого посещения объекта)	Ремонт текущий Индивидуальное решение с ТСП
5	Санитарно-гигиенические помещения	Ремонт текущий Индивидуальное решение с ТСП
6	Система информации на объекте (на всех зонах)	Ремонт текущий Индивидуальное решение с ТСП
7	Пути движения к объекту (от остановки транспорта)	Ремонт текущий
8.	Все зоны и участки	Ремонт текущий Индивидуальное решение с ТСП Административное решение

*- указывается один из вариантов (видов работ): не нуждается; ремонт (текущий, капитальный); индивидуальное решение с ТСП; технические решения невозможны – организация альтернативной формы обслуживания

4.2. Период проведения работ: **нет**

в рамках исполнения _____ проект в разработке _____

(указывается наименование документа: программы, плана)

4.3. Ожидаемый результат (по состоянию доступности) после выполнения работ по адаптации: **ДЧ-И**

Оценка результата исполнения программы, плана (по состоянию доступности)

4.4. Для принятия решения требуется, не требуется (нужное подчеркнуть):

Согласование _____

Имеется заключение уполномоченной организации о состоянии доступности объекта (наименование документа и выдавшей его организации, дата), прилагается _____

4.5. Информация размещена (обновлена) на Карте доступности дата _____

не размещена _____

(наименование сайта, портала)

5. Особые отметки

Паспорт сформирован на основании:

1. Анкеты (информации об объекте) от «18» марта 2023 г.,

2. Акта обследования объекта: от «18» марта 2023 г.

Председатель комиссии, паспортизируемого объекта:

Иванов И.И.
(Должность, Ф.И.О.)

Сергеев С.С.
(Подпись)

Комиссия _____

_____ (название комиссии, утверждающей паспорт доступности объекта социальной инфраструктуры)

Члены комиссии:

Иванов Иван Иванович
(Должность, Ф.И.О.)

(Подпись)

Иванов

Зав.хоз Шахматов О.В.
(Должность, Ф.И.О.)

(Подпись)

Шахматов

В том числе: представители общественных организаций инвалидов

Председатель Елисей Николаевич
(Должность, Ф.И.О.)

(Подпись)



Приложение 1

к Акту обследования к паспорту
доступности от «18» марта 2023 г.

I Результаты обследования:

1. Территории, прилегающей к зданию (участка)

№ п/п	Наименование функционально-планировочного элемента	Наличие элемента			Выявленные нарушения и замечания		Работы по адаптации объектов	
		есть/нет	№ на плане	№ фото	Содержание	Значимо для инвалида (категория)	Содержание	Виды работ
1.1	Вход (входы) на территорию	есть		1,2	<ul style="list-style-type: none"> - Вход на территорию оборудован калиткой шириной 1,15 м. - Вход на территорию не оборудован доступными элементами информации об объекте. - Не обеспечена система средств информационной поддержки и навигации на пути движения к объекту. 	К,О,С,Г,У	<ul style="list-style-type: none"> - Оборудовать вход на территорию доступными элементами информации об объекте. - Обеспечить систему средств информационной поддержки на пути движения к объекту. 	Ремонт текущий Индивидуальное решение с ТСР Административное решение
1.2	Путь (пути) движения на территории	есть		3,4	<ul style="list-style-type: none"> - На пути движения по территории отсутствует тактильно-контрастные указатели направления движения. - Отсутствуют места отдыха для МГН. 	К,О,С,Г,У	<ul style="list-style-type: none"> - Оборудовать пути движения по территории тактильно-контрастными указателями направления движения. - На основных путях движения людей следует предусматривать не менее чем через 100 - 150 м. места отдыха, доступные для МГН, оборудованные навесами, скамьями с опорой для спины и подлокотником, указателями, 	Ремонт текущий Индивидуальное решение с ТСР

							светильниками и т.п.	
1.3	Лестница (наружная)	нет						
1.4	Пандус (наружный)	нет						
1.5	Автостоянка и парковка	есть			- Отсутствует автостоянка для инвалидов.	К,О,С,Г,У	- Места для стоянки (парковки) транспортных средств, управляемых инвалидами или перевозящих инвалидов, следует размещать вблизи входа в организацию или учреждение, доступного для инвалидов, но не далее 50 м. - Каждое специализированное машино-место для транспортного средства инвалида должно быть обозначено дорожной разметкой по ГОСТ Р 51256 и дорожными знаками по ГОСТ Р 52289 и ГОСТ Р 52290.	Ремонт текущий Индивидуальное решение с ТСР Административное решение
ОБЩИЕ требования к зоне								

II Заключение по зоне:

Наименование структурно-функциональной зоны	Состояние доступности*	Приложение		Рекомендации по адаптации (вид работы)**
		№ на плане	№ фото	

Территории, прилегающей к зданию (участка)	ДУ (К,О,С,Г,У)		1,2,3,4	Ремонт текущий Индивидуальное решение с ТСР Административное решение
--	----------------	--	---------	--

* указывается: **ДП-В** - доступно полностью всем; **ДП-И** (К, О, С, Г, У) – доступно полностью избирательно (указать категории инвалидов); **ДЧ-В** - доступно частично всем; **ДЧ-И** (К, О, С, Г, У) – доступно частично избирательно (указать категории инвалидов); **ДУ** - доступно условно, **ВНД** - недоступно

**указывается один из вариантов: не нуждается; ремонт (текущий, капитальный); индивидуальное решение с ТСР; технические решения невозможны – организация альтернативной формы обслуживания

Комментарий к заключению: Территория прилегающая к зданию выполнена с нарушением требованиям СП 59.13330.2020 п.5.1.1, п.5.1.3, п.5.1.10, п.5.1.13, п.5.1.17, п.5.2.1, п. 5.2.2, п. 5.2.3, п.5.2.4, п.5.3.1, п.6.2.8 актуализированная редакция СНиП 35-01-2001

<p>Имя и фамилия Должность Подпись</p>	<p>Имя и фамилия Должность Подпись</p>	<p>Имя и фамилия Должность Подпись</p>	<p>Имя и фамилия Должность Подпись</p>
<p>Имя и фамилия Должность Подпись</p>	<p>Имя и фамилия Должность Подпись</p>	<p>Имя и фамилия Должность Подпись</p>	<p>Имя и фамилия Должность Подпись</p>

Приложение 2

к Акту обследования к паспорту
доступности от «18» марта 2023 г.

I Результаты обследования:

2. Входа (входов) в здание

№ п/п	Наименование функционально-планировочного элемента	Наличие элемента			Выявленные нарушения и замечания		Работы по адаптации объектов	
		есть/нет	№ на плане	№ фото	Содержание	Значимо для инвалида (категория)	Содержание	Виды работ
2.1	Лестница (наружная)	есть		5,6	<ul style="list-style-type: none"> - Недопустимо применение одиночных ступеней. - Отсутствуют перила. - Отсутствуют предупреждающие тактильно-контрастные указатели перед ступенью .- На ступени нет противоскользящих и контрастных полос . 	О,С	<ul style="list-style-type: none"> - В марше внешней лестницы должно быть 3-12 ступеней. - Оборудовать крыльцо двусторонними поручнями округлого сечения. - Установить предупреждающие тактильно-контрастные указатели. - На проступи ступени нанести одну или несколько противоскользящих полос, контрастных с поверхностью ступени. 	Ремонт текущий Индивидуальное решение с ТСР

2.2	Пандус (наружный)	есть	7,8	<ul style="list-style-type: none"> - Ширина до 1,1 м. - Поручни на высоте 0,83 м., 0,7 м. - Поверхность не выделена цветом или текстурой. - Завершающие части поручня не выступают за границы на 0,3 м. 		<ul style="list-style-type: none"> - Ширина пандуса должка быть 0,9-1,0 м. - На поверхность нанести цвет или текстуру, контрастную относительно прилегающей поверхности. - Поручни с двух сторон должны быть на высоте 0,7 м. и 0,9 м. круглого сечения, диаметром от 0,03 до 0,05 м., завершающие горизонтальные части поручня должны быть длиннее пандуса на 0,3 м. и иметь травмобезопасное исполнение. 	Ремонт текущий Индивидуальное решение с ТСР
2.3	Дверь (входная)	есть	5,6	<ul style="list-style-type: none"> - Ширина двери 0,74 м. - Дверной порог 0,02 м. - Отсутствуют предупреждающие тактильно- контрастные указатели перед дверью. 	К,О, С	<ul style="list-style-type: none"> - Ширина входной двери должна быть от 0,9 до 1,2 м. - Убрать или занизить порог до не более 0,014 м. указатели 	Ремонт текущий Индивидуальное решение с ТСР
2.4	Тамбур	есть	9,10,11	<ul style="list-style-type: none"> - Отсутствуют предупреждающие тактильно-контрастные указатели. - Ширина дверного полотна 0,8 м. - Высота порога 0,025 м. - Размеры тамбура 2,4 м. x 1,85 м. - Пропускная система. Рамка 1,0 м. 	К,О, С	<ul style="list-style-type: none"> - Установить предупреждающие тактильно-контрастные указатели лестницы по ГОСТ Р 52875, глубиной 0,5 - 0,6 м, с высотой рифов 4 мм., на расстоянии 0,3 м. от препятствия или плоскости дверного полотна . - Ширина дверного полотна должна быть не менее 0,9 м., высота порога не более 0,014 м. 	Ремонт текущий Индивидуальное решение с ТСР

	ОБЩИЕ требования к зоне	
--	-------------------------	--

II Заключение по зоне:

Наименование структурно-функциональной зоны	Состояние доступности* (к пункту 3.4 Акта обследования ОСИ)	Приложение		Рекомендации по адаптации (вид работы)** к пункту 4.1 Акта обследования ОСИ
		№ на плане	№ фото	
Входа (входов) в здание	ДУ (К,О,С,Г,У)		5,6,7,8,9,10,11	Ремонт текущий Индивидуальное решение с ТСР

* указывается: **ДП-В** - доступно полностью всем; **ДП-И** (К, О, С, Г, У) – доступно полностью избирательно (указать категории инвалидов); **ДЧ-В** - доступно частично всем; **ДЧ-И** (К, О, С, Г, У) – доступно частично избирательно (указать категории инвалидов); **ДУ** - доступно условно, **ВНД** - недоступно

**указывается один из вариантов: не нуждается; ремонт (текущий, капитальный); индивидуальное решение с ТСР; технические решения невозможны – организация альтернативной формы обслуживания

Комментарий к заключению: Вход в здание выполнен с нарушением требованиям СП 59.13330. 2020 п.5.1.10, п.5.1.12, п.5.1.15, п.6.1.1, п.6.1.2, п.6.1.5, п.6.1.8, п.6.2.3, п.6.2.4, п.6.2.10, п.6.2.11 актуализированная редакция СНиП 35-01-2001

Приложение 3

к Акту обследования к паспорту
доступности от «18» марта 2023 г.

I Результаты обследования:

3. Пути (путей) движения внутри здания (в т. ч. путей эвакуации)

№ п/п	Наименование функционально-планировочного элемента	Наличие элемента			Выявленные нарушения и замечания		Работы по адаптации объектов	
		есть/нет	№ на плане	№ фото	Содержание	Значим о для инвали да (категория)	Содержание	Виды работ
3.1	Коридор (вестибюль, зона ожидания, галерея, балкон)	есть		12,13,14, 15	- Отсутствуют предупреждающие и направляющие тактильно-контрастные указатели. - Перепад высоты.	С	- Установить предупреждающие и направляющие тактильно-контрастные указатели.	Ремонт текущий Индивидуальное решение с ТСП
3.2	Лестница (внутри здания)	есть		16,17	- Высота поручней 1,0 м. - Завершающие части поручня не округлой формы и не выступают на 0,3 м. после окончания ступеней. - На поступях краевых ступеней лестничных маршей не нанесены	О,С	- Завершающие горизонтальные части поручня должны быть длиннее марша лестницы на 0,3 м. и иметь травмобезопасное исполнение. - Установить тактильно	Ремонт текущий Индивидуальное решение с ТСП

					информационные и противоскользящие контрастные полосы - Пред лестницей предупреждающие тактильно-контрастные указатели отсутствуют.		контрастные указатели направления движения во время эвакуации. - Нанести на поступи краевых ступеней лестничных маршей полосы контрастные с поверхностью ступени. - Пред лестницей необходимо установить предупреждающие тактильно-контрастные указатели по ГОСТ Р 52875. - Установить противоскользящие полосы на ступени.	
3.3	Пандус (внутри здания)	нет						
3.4	Лифт пассажирский (или подъемник)	нет						
3.5	Дверь	есть	18		- Тактильно контрастные указатели нанесены с нарушениями. - Ширина дверного полотна 0,7 м.	К,О,С	- Необходимо установить предупреждающие тактильно-контрастные указатели по ГОСТ Р 52875. - Ширина дверного полотна должна быть не менее 0,9 м.	Ремонт текущий Индивидуальное решение с ТСР
3.6	Пути эвакуации (в т.ч. зоны безопасности)	есть	10,13,19,20,21,22,23		- Тактильно контрастные предупреждающие указатели нанесены с нарушениями. - Нет предупреждающих и направляющих тактильно-контрастных указателей. - Ширина дверных полотен менее 0,9 м. - Полотна дверей на путях эвакуации не имеют контрастной окраски со стеной . На пути	К,О,С	- Установить предупреждающие тактильно-контрастные указатели по ГОСТ Р 52875. - Ширина дверного полотна должна быть не менее 0,9 м. - Полотна дверей на путях эвакуации должны иметь окраску, контрастную со стеной. - Поручни лестниц на путях	Ремонт текущий Индивидуальное решение с ТСР

				эвакуации ступени не имеют предупреждающих тактильно-контрастных указателей .- Перепады высоты не оборудованные съездом. – Отсутствуют световые маяки на эвакуационных выходах. – Пороги более 0,014 м.	эвакуации должны контрастировать с окружающей средой. На пути эвакуации ступени не имеют предупреждающих тактильно-контрастных указателей. – Установить световые маяки на эвакуационных выходах - Убрать или понизить пороги до не более 0,014 м.
ОБЩИЕ требования к зоне					

II Заключение по зоне:

Наименование структурно-функциональной зоны	Состояние доступности* (к пункту 3.4 Акта обследования ОСИ)	Приложение		Рекомендации по адаптации (вид работы)** к пункту 4.1 Акта обследования ОСИ
		№ на плане	№ фото	
Пути (путей) движения внутри здания (в т.ч. путей эвакуации)	ДЧ-И (К,С) ДУ (О,Г,У)		12-23	Ремонт текущий Индивидуальное решение с ТСР

* указывается: **ДП-В** - доступно полностью всем; **ДП-И** (К, О, С, Г, У) – доступно полностью избирательно (указать категории инвалидов); **ДЧ-В** - доступно частично всем; **ДЧ-И** (К, О, С, Г, У) – доступно частично избирательно (указать категории инвалидов); **ДУ** - доступно условно, **ВНД** - недоступно

**указывается один из вариантов: не нуждается; ремонт (текущий, капитальный); индивидуальное решение с ТСР; технические решения невозможны – организация альтернативной формы обслуживания

Комментарий к заключению: Пути движения внутри здания выполнены с нарушением требованиям СП 59.13330. 2020 п.5.1.10, п.6.1.6, п.6.2.3 п.6.2.9, п.6.2.16, п.6.2.19, п.6.2.29, п.6.4.1, п.6.5.1 актуализированная редакция СНИП 35-01-2001

Приложение 4

к Акту обследования к паспорту
доступности от «18» марта 2023 г.

I Результаты обследования:

4. Зоны целевого назначения здания (целевого посещения объекта)

Вариант I – зона обслуживания инвалидов

№ п/п	Наименование функционально-планировочного элемента	Наличие элемента			Выявленные нарушения и замечания		Работы по адаптации объектов	
		есть/нет	№ на плане	№ фото	Содержание	Значим о для инвали да (категория)	Содержание	Виды работ
4.1	Кабинетная форма обслуживания	есть		15,24	<ul style="list-style-type: none"> - Ширина дверных полотен от 0,7 м. до 0,9 м. - Отсутствуют предупреждающие и информационные тактильно-контрастные указатели. 	К,О,С	<ul style="list-style-type: none"> - Пред дверьми необходимо установить предупреждающие тактильно-контрастные указатели по ГОСТ Р 52875. - В учебном помещении первые столы в ряду у окна и в среднем ряду следует предусматривать для детей с недостатками зрения и дефектами слуха. Учащиеся на креслах-колясках размещаются в ряду у двери. - У дверей следует предусматривать со стороны 	Ремонт текущий Индивидуальное решение с ТСР

							ручки информационные таблички выполненные рельефно-графическим и рельефно-точечным способом, расположенные на высоте от 1,2 до 1,6 м от уровня пола и на расстоянии 0,1 - 0,5 м от края двери. - Ширина дверных полотен должна быть не менее 0,9 м.	
4.2	Зальная форма обслуживания	есть	25,26,27,28	- Ширина дверей – 0,7 м. и 0,72 м. - Не оборудовано и не обозначено место для инвалида -колясочника. - Отсутствуют предупреждающие тактильно-контрастные указатели	К,О,С	- Установить предупреждающие и информационные тактильно-контрастные указатели. - Ширина дверных полотен должна быть не менее 0,9 м.,	Ремонт текущий Индивидуальное решение с ТСР	
4.3	Прилавочная форма обслуживания	нет						
4.4	Форма обслуживания с перемещением по маршруту	нет						
4.5	Кабина индивидуального обслуживания	нет						

II Заключение по зоне:

Состояние доступности*	Приложение	Рекомендации

Наименование структурно-функциональной зоны	(к пункту 3.4 Акта обследования ОСИ)	№ на плане	№ фото	по адаптации (вид работы)** к пункту 4.1 Акта обследования ОСИ
Зоны целевого назначения здания (целевого посещения объекта)	ДУ (К,О,С,Г,У)		15,24,25,26,27,28	Ремонт текущий Индивидуальное решение с ТСР

* указывается: **ДП-В** - доступно полностью всем; **ДП-И** (К, О, С, Г, У) – доступно полностью избирательно (указать категории инвалидов); **ДЧ-В** - доступно частично всем; **ДЧ-И** (К, О, С, Г, У) – доступно частично избирательно (указать категории инвалидов); **ДУ** - доступно условно, **ВНД** - недоступно

**указывается один из вариантов: не нуждается; ремонт (текущий, капитальный); индивидуальное решение с ТСР; технические решения невозможны – организация альтернативной формы обслуживания

Комментарий к заключению: Зона целевого назначения здания выполнена с нарушением требованиям СП 59.13330. 2020 п.5.1.10, п.6.1.6, п.6.2.3, п.6.2.4, п.6.4.1, п.6.5.9, п.8.1.6, п.8.1.7, п.8.1.8, п.8.1.10, п.8.2.2, п.8.2.3 актуализированная редакция СНиП 35-01-2001

Приложение 5

к Акту обследования к паспорту
доступности от «18» марта 2023 г.

I Результаты обследования:

5. Санитарно-гигиенических помещений

№ п/п	Наименование функционально-планировочного элемента	Наличие элемента			Выявленные нарушения и замечания		Работы по адаптации объектов	
		есть/ нет	№ на плане	№ фото	Содержание	Значим о для инвали да (категория)	Содержание	Виды работ
5.1	Туалетная комната	есть		29,30, 31, 32	<ul style="list-style-type: none"> - Туалетные комнаты не приспособлены для МГН, не соответствует требованиям. - Ширина двери 0,6 м., 0,74 м.,, порог 0,12 м. - Отсутствуют предупреждающие тактильно-контрастные указатели перед дверью 	К,О,С	<ul style="list-style-type: none"> - Установить предупреждающие тактильно-контрастные указатели перед дверью. - Ширина двери не менее 0,9 м., высота порога не более 0,014 м. - Оборудовать одну туалетную комнату для инвалидов и МГН. - Доступная кабина в общественной уборной должна иметь размеры в плане, м., не менее: ширина - 1,65, глубина - 2,2. - В кабине сбоку от унитаза следует предусматривать пространство рядом с унитазом шириной не менее 0,8 м., для размещения кресла-коляски. - Крючки для одежды, костылей и 	Ремонт текущий Индивидуальное решение с ТСП

						<p>других принадлежностей.</p> <ul style="list-style-type: none"> - В кабине должно быть свободное пространство диаметром 1,4 м для разворота кресла-коляски. - Рядом с унитазом должны быть установлены откидной или поворотный и стационарный поручень. - Установить поворотное зеркало. - Доступные и универсальные кабины должны быть оборудованы системой тревожной сигнализации или системой двухсторонней громкоговорящей связи. - Установить пристенные поручни с травмобезопасными окончаниями. 	
5.2	Душевая/ ванная комната	нет					
5.3	Бытовая комната (гардеробная)	есть					

II Заключение по зоне:

Наименование структурно-функциональной зоны	Состояние доступности* (к пункту 3.4 Акта обследования ОСИ)	Приложение		Рекомендации по адаптации (вид работы)** к пункту 4.1 Акта обследования ОСИ
		№ на плане	№ фото	

Санитарно-гигиенические помещения	ВНД (К) ДЧ-И (О) ДУ (С,Г,У)		29,30,31,32	Ремонт текущий Индивидуальное решение с ТСР
-----------------------------------	-----------------------------	--	-------------	--

* указывается: **ДП-В** - доступно полностью всем; **ДП-И** (К, О, С, Г, У) – доступно полностью избирательно (указать категории инвалидов); **ДЧ-В** - доступно частично всем; **ДЧ-И** (К, О, С, Г, У) – доступно частично избирательно (указать категории инвалидов); **ДУ** - доступно условно, **ВНД** - недоступно

**указывается один из вариантов: не нуждается; ремонт (текущий, капитальный); индивидуальное решение с ТСР; технические решения невозможны – организация альтернативной формы обслуживания

Комментарий к заключению: Санитарно-гигиеническая зона не соответствует требованиям СП 59.13330. 2020 п.5.1.10, п.6.3.1, п.6.3.2, п.6.3.3, п.6.3.4, п.6.3.5, п.6.3.6, п.6.3.7, 6.3.8, п.6.3.9, п.6.4.1, п.6.5.1, 6.5.8, 6.5.9 актуализированная редакция СНиП 35-01-2001.

6.3	Тактильные средства	есть	5,6,6,8,27,29,33	- Отсутствуют тактильно – контрастные предупреждающие и направляющие указатели.	С	Установить тактильные информационные таблички во всех зонах оказания услуг. - Установить предупреждающие и направляющие тактильно – контрастные указатели.	Ремонт текущий Индивидуальное решение с ТСР
-----	---------------------	------	------------------	---	---	---	--

II Заключение по зоне:

Наименование структурно-функциональной зоны	Состояние доступности* (к пункту 3.4 Акта обследования ОСИ)	Приложение		Рекомендации по адаптации (вид работы)** к пункту 4.1 Акта обследования ОСИ
		№ на плане	№ фото	
Системы информации на объекте	ДУ (К,О,С,Г,У)		2,5,6,8,10,13,15,22,23, 25,27,29,30,33,34,35,36	Ремонт текущий Индивидуальное решение с ТСР

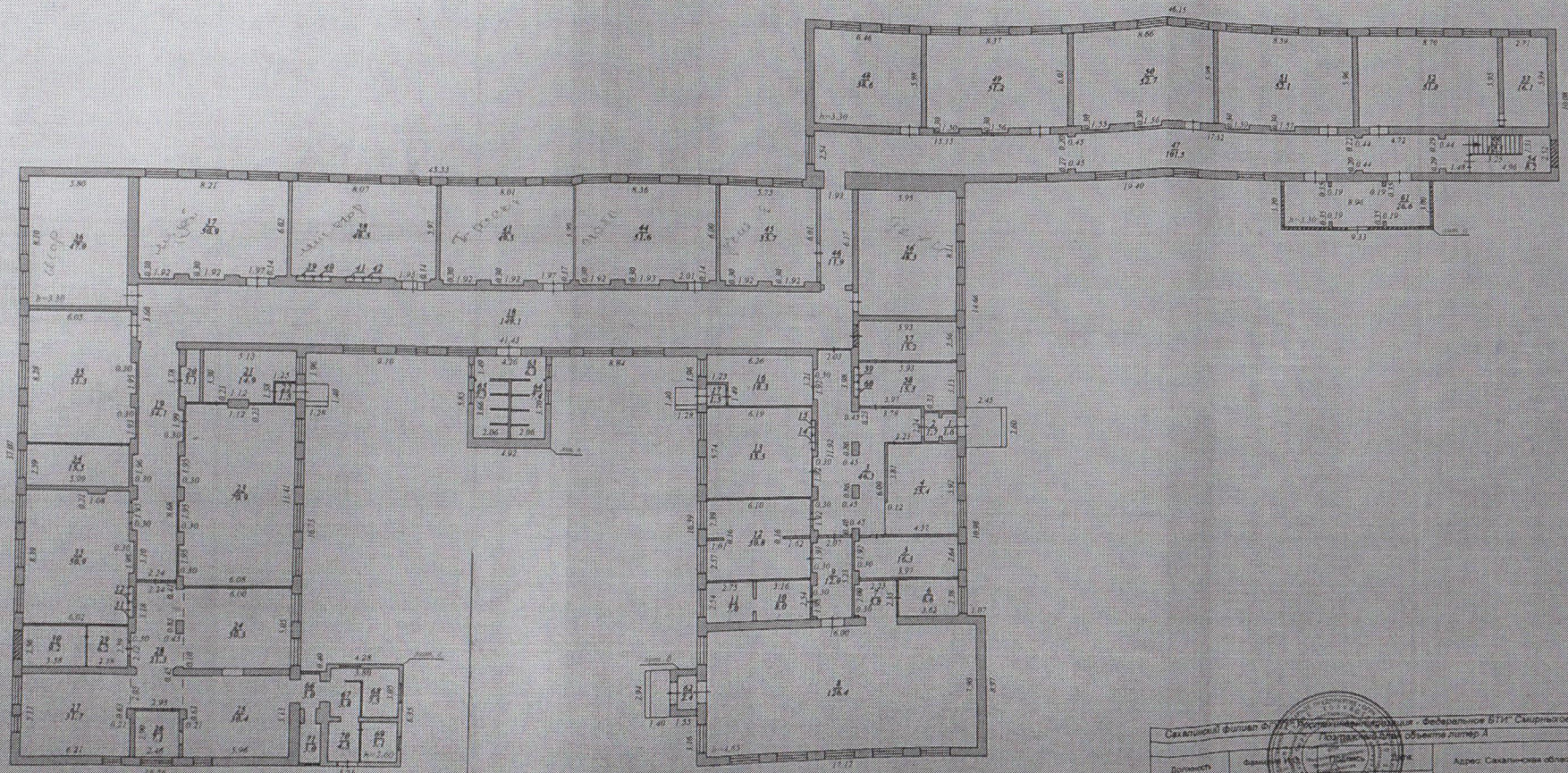
* указывается: **ДП-В** - доступно полностью всем; **ДП-И** (К, О, С, Г, У) – доступно полностью избирательно (указать категории инвалидов); **ДЧ-В** - доступно частично всем; **ДЧ-И** (К, О, С, Г, У) – доступно частично избирательно (указать категории инвалидов); **ДУ** - доступно условно, **ВНД** - недоступно

**указывается один из вариантов: не нуждается; ремонт (текущий, капитальный); индивидуальное решение с ТСР; технические решения невозможны – организация альтернативной формы обслуживания

Комментарий к заключению: Система информации на объекте не соответствует требованиям СП 59.13330. 2020 п.5.1.10, п.5.3.3, п.6.2.3, п.6.5.1, п.6.5.2, п.6.5.3, п.6.5.4, п.6.5.5, п.6.5.7, п.6.5.8, п.6.5.9 актуализированная редакция СНиП 35-01-2001.

ПОСТАЖНЫЙ ПЛАН

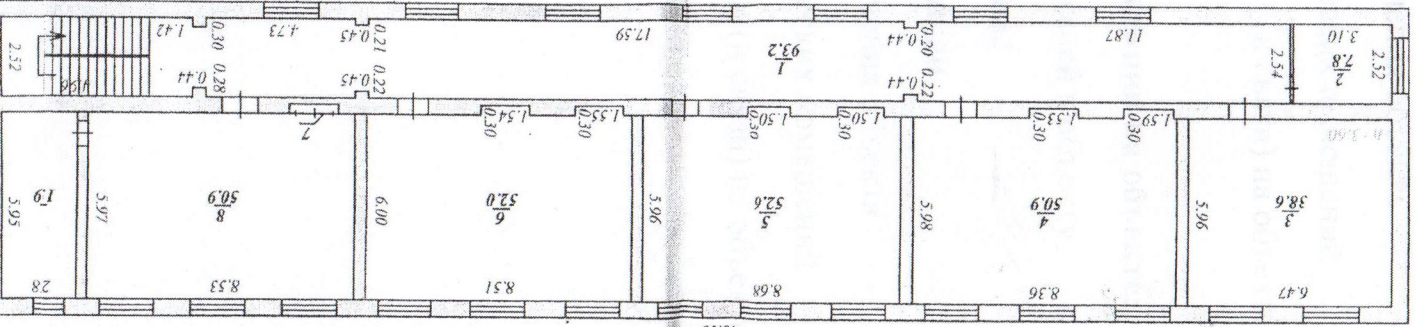
1:500



Сахалинский филиал ФГБУ "Всероссийский центр по борьбе с терроризмом" - федеральное БТИ Сахалинского отделения			
Муниципальное предприятие "БТИ" объекта литер А			
Домовая книга	Формы № 1	Дата: 10.08.2012	Лист 1
Имя владельца	Сидорова Т.В.	Адрес: Сахалинская область	Листов 2
Имя владельца	Сидорова Т.В.	г. Южно-Сахалинск	Максимум 1:200
Имя владельца	Сидорова Т.В.	ул. Центральная, 1954-в	

2019/12/6 12:59

ул. Центральная



46.13

Приложение 7

к Акту обследования к паспорту доступности от
«18» марта 2023 г.

Прилагается:

1. Результаты обследования:

- | | |
|--|------|
| 1. Территории, прилегающей к объекту | 3 л. |
| 2. Входа (входов) в здание | 3 л. |
| 3. Путей движения в здании | 3 л. |
| 4. Зоны целевого назначения объекта | 3 л. |
| 5. Санитарно-гигиенических помещений | 3 л. |
| 6. Системы информации (и связи) на объекте | 2 л. |

2. Результаты фото фиксации на объекте:

- | | |
|--|---------------|
| 1. Территории, прилегающей к объекту | 33 фотографии |
| 2. Входа (входов) в здание | 4 фотографии |
| 3. Путей движения в здании | 7 фотографий |
| 4. Зоны целевого назначения объекта | 12 фотографий |
| 5. Санитарно-гигиенических помещений | 6 фотографий |
| 6. Системы информации (и связи) на объекте | 4 фотографии |
| 7. Пути движения к объекту | 17 фотографий |
| | 3 фотографии |

3. Постажный план.

2 листа